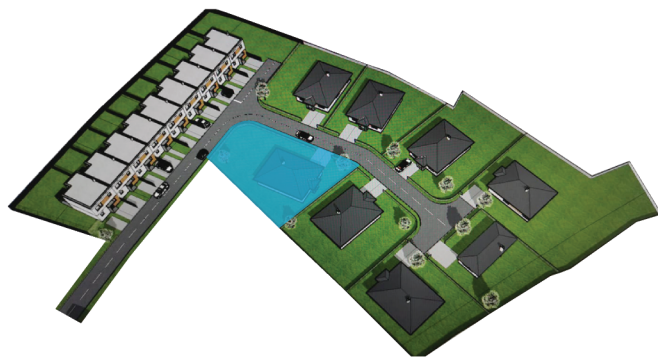
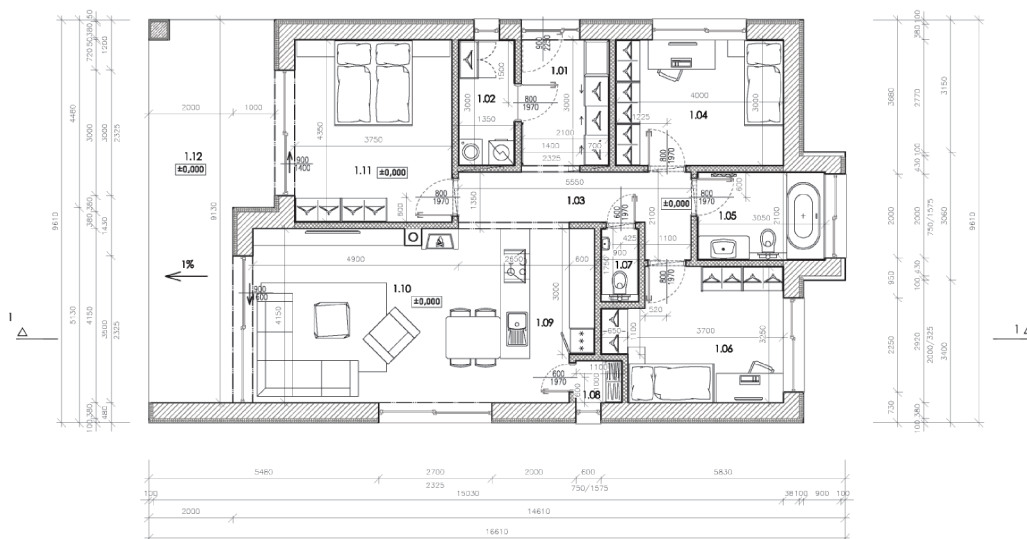


## Umiestnenie domu



## Pôdorys



## Špecifikácia materiálov

- A**
- laminátový podlah - 15 mm
  - samonivelný poter - 60 mm
  - separačná fólia
  - polystyrén podlahový EPS 100 - 100 mm
  - hydroizolácia a protiradičná bariéra - asfaltový pás
  - podkladový betón - 150 mm
  - štrkové lôžko - 500 mm
  - terén
- B**
- protišmyková dlažba - 15 mm
  - samonivelný poter - 60 mm
  - separačná fólia
  - polystyrén podlahový EPS 200 - 100 mm
  - hydroizolácia a protiradičná bariéra - asfaltový pás
  - štrkové lôžko - 250 mm
  - terén
- C**
- keramická podlaha - 15 mm
  - samonivelný poter - 60 mm
  - separačná fólia
  - polystyrén podlahový EPS 100 - 100 mm
  - hydroizolácia a protiradičná bariéra - asfaltový pás
  - podkladový betón - 150 mm
  - štrkové lôžko - 500 mm
  - terén
- D**
- strelená krytina Bramac
  - laty 50/90 mm
  - kontralaty 50/50 mm
  - strelená fólia
  - tepelná izolácia ROCKWOOL hr. 350 mm
  - parozábrana
  - roštr pod sádkokatén
  - sádkokatén 12,5 mm

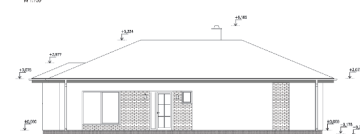
### MATERIÁLY :

- silikónová omietka - svetlošedá farba
- silikónová omietka - trnavová farba
- kamenný obklad

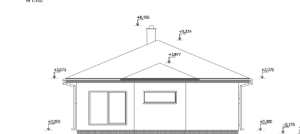
### LEGENDA MIESTNOSTÍ 1.NP :

Č. M.	ÚČEL MIESTNOSTI	PLOCHA [m <sup>2</sup> ]	PODLAHA	OBKLAD	STROP
1.01	PREDSIEN	6,30	keramická		SDK + náter
1.02	TECHNICKÁ MIESTNOSŤ	4,05	keramická		SDK + náter
1.03	CHODBA	8,05	lamin. podl.		SDK + náter
1.04	IZBA	12,00	lamin. podl.		SDK + náter
1.05	KÚPEĽŇA	6,41	keramická	keramický	SDK + náter
1.06	IZBA	12,34	lamin. podl.		SDK + náter
1.07	WC	1,10	keramická	keramický	SDK + náter
1.08	ŠPAJZA	1,10	lamin. podl.		drevený podklad
1.09	KUCHYŇA	12,79	keramická	keramický	drevený podklad
1.10	OBÝVAČKA	20,34	lamin. podl.		SDK + náter
1.11	SPÁĽŇA	16,31	lamin. podl.		SDK + náter
1.12	TERASA	22,51	dlažba (R9)		
<b>SPOLU</b>		<b>123,30</b>			

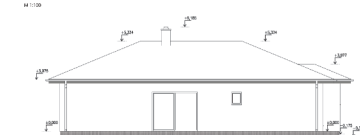
POHĽAD JUŽNÝ



POHĽAD ZÁPADNÝ



POHĽAD SEVERNÝ



POHĽAD VÝCHODNÝ

